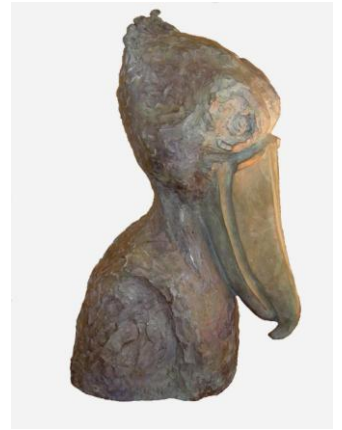


Titre

Bec en sabot



Fiche technique

Date de création

Novembre 2006

Dimensions

Hauteur 33 cm

Largeur 13 cm

Profondeur 20 cm

Matière

Bronze

Patine

Gris vert

Technique

Cire perdue moulée à partir d'une terre cuite
Surfaces tendues et surfaces texturées

Thème

"Bec en sabot"

Style

Figuratif animalier

**Conditions de vente : Bronze, tirage limité numéroté de 1 à 8 (+ 4 Epreuves d'Artiste)
La patine peut être définie avec l'artiste sur commande**

Fiche artistique

**Sculpture animalière représentant un "Bec en sabot", vivant au sud de L'Egypte.
Le regard binoculaire et la forme incurvée du bec de cet oiseau lui confèrent naturellement
une expression humaine.**

**L'artiste a voulu accentuer cette caractéristique par un port de tête anthropomorphique
sculpté à la manière d'un buste d'homme.**

LIGNE 2- ANIMALIERE